

Zoznam prvkov pergoly - nové						
Pol.č.	Počet	Šírka	Výška	Dĺžka	Dĺžka celkom	Popis
KD1	5	---	---	---	---	Dosteba UMP-ALU-TRI 200mm
SP1	4	120	120	2,545	10,200	
SP1	8	120	120	2,500	20,000	
VP1	10	80	160	2,698	27,000	
VP3	1	150	180	7,310	7,350	
VP4	2	150	180	17,390	34,800	

Zoznam prvkov stropu - nové						
Pol.č.	Počet	Výška	Šírka	Dĺžka	Dĺžka celkom	Popis
SP4	1	40	260	1,290	1,290	
SP4	1	223	40	1,340	1,290	
SP5	1	235	50	2,240	2,200	
T1	4	220	140	1,915	7,660	---
T2	2	220	140	15,000	30,000	---
T3	10	220	140	6,965	69,650	---
T4	4	220	140	1,605	6,420	---
T5	3	220	140	2,395	7,185	---
T6	3	240	140	5,170	15,510	---
T7	3	240	140	7,105	21,315	---
T8	2	260	140	2,000	3,999	---

Č.	Názov miestnosti	Plocha (m2)
A.1.1	Komunitná miestnosť	50,41
A.1.2	Viacúčelová miestnosť so stacionárom	48,14
A.1.3	Predsieň WC	2,08
A.1.4	WC Ž	1,50
A.1.5	WC M	2,55
A.1.6	Technická miestnosť	4,43
A.1.8	Kuchyňa	16,90
A.1.9	Sklad	2,96
A.1.10	Terasa	75,80
B.1.1	Ľudová izba	45,71
B.1.2	Schodisko s chodbou	11,54
B.1.3	Predsieň	3,29
B.1.4	WC+sprcha Ž	6,05
B.1.5	Upratovačka	1,31
B.1.6	WC imobil.	3,26
B.1.7	WC+sprcha M	9,05
B.1.8	Gánok	28,31

Popis nových konštrukcií

- 1 Vyhotovenie hlinenej podlahy alt. použitie starých tehál a vysypanie škár pieskom
- 2 Nový náter na murivo pivnice
- 3 Vyspravenie poškodenej, vyburanej a chýbajúcej existujúcej omietky. Použiť materiálovo podobnú (obdobná textúra a štruktúra).
- 4 Domurovanie stien po vyburaných konštrukciách
- 5 Vymurované ostenia otvorov.
- 6 Ošetrovanie povrchu drevených konštrukcií proti škodcom a hubám, opatriť povrchovou úpravou z olejov na drevo - bezfarebný
- 7 Ošetrovanie povrchu drevených konštrukcií proti škodcom a hubám, opatriť protipožiarnym náterom podľa PD - Protipožiarňa bezpečnosť stavieb napr. Promadur + Promadur Top coat bezfarebný

LEGENDA ZNAČENIA:

BÚRANIE A BUDOVANIE

- Búracie práce
- Nový stav

LEGENDA ZNAČENIA:

KONŠTRUKCIE

- Steny z plnej pálenej tehly na maltu VPC ≥ 5 MPa
- Betón prostý C20/25
- Železobetón C20/25 vystužený oceľ. B500B
- Debiacia tvárnica vyplnená betónom C20/25 a oceľ. výstužou
- Drevo - konštrukčné (nosné) C24
- Drevený - doskový záklop
- OSB 3 doska P+D
- Drevo - I-nosníky
- Drť z penového skla
- Teplná izolácia - drevovláknitá doska napr. Steico protect
- Teplná izolácia z fúkanej celulózy
- Teplná izolácia - polystyrén XPS
- Teplná izolácia - drevovláknitá doska pružná napr. Steico flex
- Teplná izolácia - polystyrén EPS 150S
- Pôvodná zemina
- Nasypaná zemina - zhutnená
- Substrát pôdneho krytu
- Záťažové drevené lomové kamenivo - frakcie 0-32mm
- Záťažové drevené lomové kamenivo - frakcie 0-16 mm
- Záťažové drevené lomové kamenivo - frakcie 4-8mm
- Štrk riečny - frakcia 4/8
- Štrk riečny - frakcie 16/32
- Piesok 0-1mm
- Miatové kamenivo, stabilizované a hutnené - frakcie 0-5 mm

- Hydroizolácia - náterová
- Vzduchotesná rovina - parozábrana s premenlivým difúznym odporom
- Nopová fólia 400g/m²
- Vyznačenie chráneného koreňového priestoru pre šetrné výkopové práce. Je to kruhová plocha s polomerom rovnajúcim sa štvornásobku obvodu kmeňa vo výške 1,3 m nad povrchom, najmenej však 7,5 m

ZNAČKY

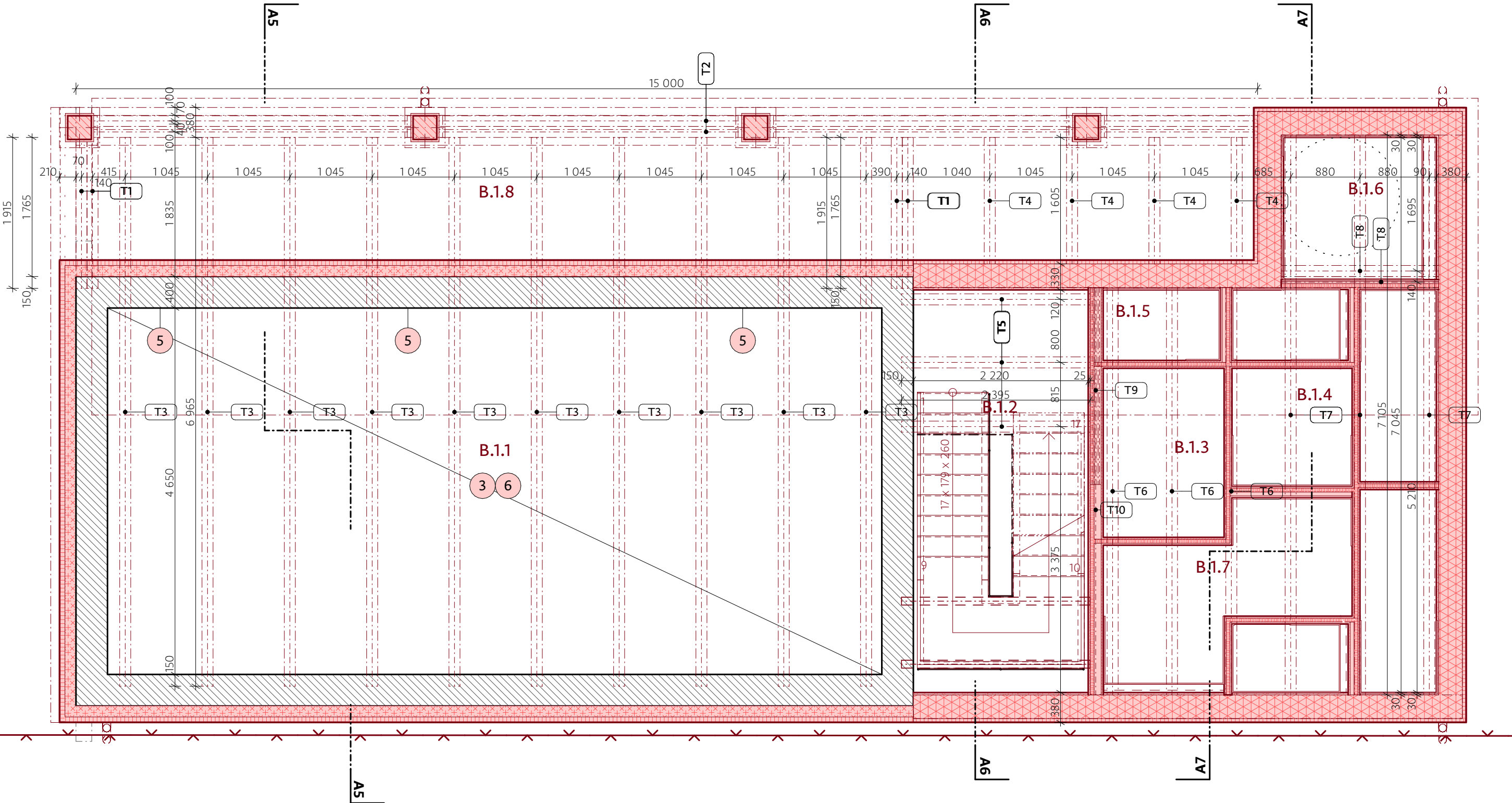
- D Dverné konštrukcie
- FV Fotovoltaické panely
- K Klampiarske výrobky z farbeného pozinkovaného plechu
- KO Kominové teleso z trojložkového murovaného kominu s priechodom $\varnothing 200$ mm
- KRB Klasické murované keramické kachle stĺpového charakteru
- O Okenné konštrukcie
- S Strešné konštrukcie
- SP Stolárske prvky
- Z Zámočnícke výrobky z farebnej konštrukčnej ocele

POZNAMKY:

- Pri kalkuláciách treba uvažovať s nahradením pôvodných drevených prvkov, ktoré môžu byť poškodené
- Vo výkazovaní nie sú zohľadnené spojovacie prvky
- Všetky prvky konštrukcií vystavené nepriaznivým podmienkam musia byť chemicky ošetrené

POZNAMKY:

- Všetky prípadné zmeny projektu je treba pred ich realizáciou prekonzultovať s autorom projektu. Ich realizácia je možná iba na základe písomného súhlasu.
- Prípadné nejasnosti, resp. nezrovnalosti v projekte je treba bezodkladne oznámiť zodpovednému projektantovi.
- Projektované rozmery všetkých stavebných výrobkov a konštrukcií je treba pred ich zhotovením overiť premeraním priamo na stavbe.
- Dielsenskú dokumentáciu treba predložiť zodpovednému projektantovi na schválenie.
- Standard objednávaného materiálu musí dodávateľ prekonzultovať s architektom a jeho objednávka je možná len na základe písomného súhlasu architekta, v opačnom prípade architekt nezodpovedá za tieto štandardy.
- Pri realizácii treba postupovať s maximálnou presnosťou a veľkým dôrazom na kvalitu.
- Všetky zariadenia musia obsahovať potrebné súčasti, tak aby zhotovený predmet dodávky bol užívaná schopný v plnom rozsahu



Súradnicový a výškový systém: JTSK / BpV

±0,000 = 125,080 m.n.m.

Investor: Obec Kostolná pri Dunaji; Kostolná pri Dunaji č. 59 903 01	
Zodpovedný projektant: Ing.arch. Zuzana Kierulfová, Hrubý Šúr 15, 925 25, okr. Senec, zkierulfova@gmail.com, +421 905 514 725, www.createrra.sk	
Spracoval: Ing. arch. Zuzana Kierulfová; Ing. Matej Orolin;	
Názov projektu: Revitalizácia centra s ohľadom na zmenu klímy	Stavebný objekt: E.1
K.ú. Kostolná pri Dunaji; p.č.: 56/1, 56/2, 57/1, 57/2, 66/1, 66/2, 69/1, 159/1	
Obsah výkresu: výkres: 594/840	
Pôdorys 1.NP stropy SO 01, SO 02 - Nový stav 1:50	
Časť PD:	Architektonicko stavebné riešenie
Stupeň PD:	Dokumentácia pre stavebné povolenie
Dátum:	08/2024
Číslo výkresu:	E.1.07
Číslo paré:	